



教育・研究プロジェクト 支援サービスのご案内

サービス内容

<p>1 プロジェクトの 準備・立ち上げ支援</p> <ul style="list-style-type: none"> ◆ 研究費申請書・資料作成支援 ◆ 採択後交付申請等対応支援 ◆ 資金受入対応支援 	<p>2 プロジェクトの マネジメント支援</p> <ul style="list-style-type: none"> ◆ 事務局運営支援 ◆ 予算管理・報告業務支援 ◆ コンソーシアム設立・運営支援 ◆ 会議体設立・運営支援 ◆ PDCA サイクル実行支援 	<p>3 成果・ アウトリーチ等支援</p> <ul style="list-style-type: none"> ◆ 調査・分析支援 ◆ 知財・データマネジメント支援 ◆ 報告書・評価資料作成支援 ◆ シンポジウム運営支援 ◆ プロジェクト広報支援 	<p>4 社会実装 調査支援</p> <ul style="list-style-type: none"> ◆ 出口戦略企画支援 ◆ 経済性評価・シミュレーション ◆ 各種調査 ◆ スタートアップ運営支援
---	--	---	---

WAS の教育・研究プロジェクト支援の特長

様々な機関からの受託実績

- ◆ 外部資金を活用した早稲田大学のプロジェクト支援業務を、10年以上にわたって継続的に請け負ってきました。
- ◆ 早稲田大学以外の国公立大学、国立研究開発法人等のプロジェクト支援業務も、多数受託実績を有しています。

多様な資金源のプロジェクト支援実績

- ◆ 文部科学省、内閣府、環境省、農林水産省等の府省庁、JST、NEDO等の研究ファンド機関、地方自治体、民間企業など、多様な原資によるプロジェクトを支援しています。
- ◆ 原資によって異なる契約形態、会計ルール、プロジェクト運営ルールとなることを熟知しており、逐次、対応できます。

経験豊富な専門人材

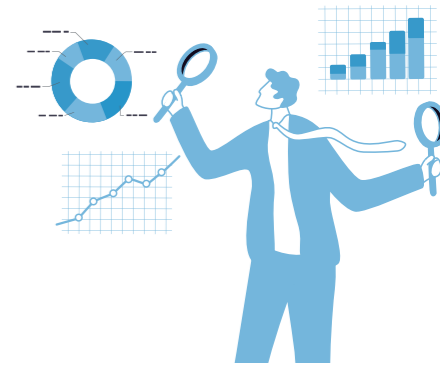
- ◆ 公的な教育・研究プロジェクト運営支援業務を経験するスタッフが多数在籍しています。
- ◆ 文理を問わず様々な分野での博士号・修士号取得者、中小企業診断士等の有資格者や JSPS 等研究ファンド機関に出向経験を有する者がサービスを担当します。

自由にカスタマイズ可能

- ◆ ご要望に合わせて小規模から大規模なプロジェクトまで、また必要な業務のみ支援するなど、柔軟な対応が可能です。
- ◆ プロジェクトの状況に応じ、アウトリーチ支援や調査・分析サービス等、様々なサービスでの組み合わせも可能です。

リモートでのサービス提供

- ◆ リモートでのプロジェクトマネジメント支援やシンポジウム等のイベント開催実績を多数有しており、日本全国いずれの地域でも対応できます。

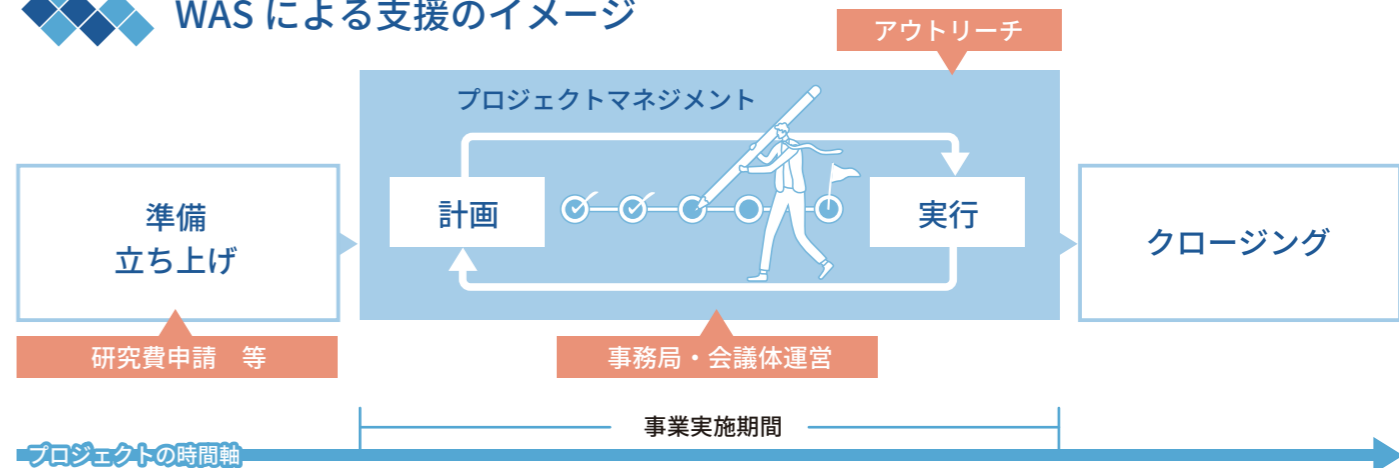


WASでは
様々なサービスを
提供しています

- ◆ プロジェクトの様々なフェーズで生じた課題に対し、豊富な経験とノウハウで、ニーズに沿った支援を行います
- ◆ 研究者が教育・研究に専念できる時間・環境づくりの支援を行います



WAS による支援のイメージ





Academic Solutions

早稲田大学アカデミックソリューション (WAS)

サービス提供実績 (2025.10 現在)

WAS ではさまざまな研究領域の現場スキルを身につけた専門スタッフが教育・研究プロジェクトをトータルにサポートしています。

研究支援

プロジェクトの申請から採択後のコンソーシアム立上げ、事務局運営等を広範に支援しています。状況に応じて、事業から派生した新たな外部資金申請や社会実装へのアプローチも支援しています。

早稲田大学、東京女子医科大学、東北大学、慶應義塾大学等：
ムーンショット型研究開発事業 (JST、BRAIN)
目標1、目標5、目標6、目標9の延べ7プロジェクト【2020-】

申請 運営 会議 広報

山形大学：
やわらか3D共創コンソーシアム設立・運営支援【2017-】

申請 運営 会議 広報

EY新日本有限責任監査法人：
人文学・社会科学のDX化に向けた研究開発推進事業【2024-】

運営 会議

早稲田大学他：
競争的研究費(大型科研費、共創の場形成支援等) (文部科学省)

申請

調査分析

官公庁や地方自治体等からの受託調査に関して、調査項目の設計・実施・データ分析および報告書等を作成しています。

NEDO：NEDOプロジェクトにおける
スタートアップ企業のアウトカム指標の調査【2022】

申請 運営 調査 会議

観光庁：ポストコロナ時代を支える観光人材育成事業
【2023-2024】

調査

名古屋大学：Tongali 参画機関の学生を対象とした
キャリア形成に関するアンケートの実施【2020-】

調査

アウトリーチ

教育・研究プロジェクトのポストアワード活動やシンポジウム、イベント等の企画・運営、研究成果の記事作成等を支援しています。

山形大学：
やわらか3D共創コンソーシアム周年シンポジウム開催支援【2017-】

運営 会議 広報

早稲田大学：[JPMEERF20241004]国民対話シンポジウム
「カーボンニュートラルと社会」出版記念シンポジウム【2025】

会議



教育支援

早稲田大学等が実施する社会人、大学院生、大学生を対象とした各人材育成プログラムにおいて、外部資金の申請から採択後の事務局運営やフォローアップ、アウトリーチ活動などを総合的に支援しています。

<社会人向けイノベティブ&DX人材を育成するAI・IoT・ビッグデータ技術分野の社会人学び直しプログラム>

早稲田大学：文部科学省(DX等成長分野を中心とした就職・転職支援のためのリカレント教育推進事業)スマートエスイーDX」運営支援業務【2022】

申請 運営 調査 会議 広報

早稲田大学：文部科学省(成長分野における即戦力人材輩出に向けたリカレント教育推進事業)「スマートエスイーのサステナビリティ・トランスフォーメーション」運営支援業務【2023】

申請 運営 調査 会議 広報

<国公立13大学連携による電力・マテリアル分野の5年一貫制博士人材育成プログラム>

早稲田大学他：文部科学省 卓越大学院プログラム「パワー・エネルギー・プロフェッショナル (PEP) 育成プログラム」関連業務【2018-2024】(2025年度以降、大学自主財源での自走化後も支援継続中)

申請 運営 調査 会議 広報

<「グローバルリーダー」、「社会貢献」を目指し、未来を切り拓くエッジなアントレプレナー人材の育成プログラム>

早稲田大学：文部科学省「次世代アントレプレナー育成事業 (EDGE-NEXT)」関連業務【2017-2021】

申請 運営 調査 会議 広報

早稲田大学他：三菱みらい育成財団助成事業「W-EDGE ユース・イノベーター (WEYI) 育成プログラム 運営支援事業」【2022-2024】

申請 運営 調査 会議 広報

<東京大学・東京工業大学・早稲田大学等を中心に「世界を変える大学発スタートアップを育てる」プラットフォーム>

早稲田大学他：JST 大学・エコシステム推進型 スタートアップ・エコシステム形成支援「Greater Tokyo Innovation Ecosystem」(GTIE) 関連業務【2021-】

申請 運営 会議

<次世代研究者挑戦的研究プログラム (SPRING) 博士後期課程学生支援プロジェクト>

早稲田大学：W-SPRING 早稲田オープン・イノベーション・エコシステム 挑戦的研究プログラム【2021-】

運営 会議

<文部科学省令和6年度補正予算「リカレント教育エコシステム構築支援事業」>

早稲田大学：
・観光地経営エコシステムを担うリーダー育成プログラム
・早稲田大学ビジネススクール・オックスフォード大学サイドビジネススクール共同開発 The Global Leader Accelerator Programme (GLAP)
・CMO Program—企業経営を牽引するマーケティングを学ぶ総合講座【2025】
・スマートエスイーAIトランスフォーメーション：生成AI産学エコシステム【2025】

申請 運営 調査 会議 広報



株式会社 早稲田大学アカデミックソリューション