



# 個人手配型海外研修

特徴のあるオススメ教育機関をセレクト

Australia Canada England New Zealand Philippines United States of America

自分で決める研修だから満足できる！



株式会社 早稲田大学アカデミックソリューション

お申し込み・お問い合わせ | TEL 03-5272-3476 MAIL [studyabroad@w-as.jp](mailto:studyabroad@w-as.jp)

# 出発までのStep

海外研修成功には計画が大切。目的をはっきりさせ、自分に合う学校選びに十分な時間をかけましょう。

海外の語学研修に参加するためには、学校の決定からはじまり、その後も様々な手配が必要になるのではと不安になるかもしれません。初めての海外であればなおさらです。できるだけ早くから計画を立てはじめ、余裕を持って準備することが後悔のない海外研修につながって行きます。以下のステップは海外研修を成功させる一般的な目安です。参考にしてください。

出発  
6ヶ月前  
~3ヶ月前

## 学校・コースの決定

### 研修先の選び方

受入機関(学校)を選ぶ際の3つのポイント。



#### 目的を決める

- 語学向上が第一
- 異文化交流は不可欠  
(外国で友達を作りたい等)
- インターン、ボランティアもやってみたい

優先したい目的により、この先の選択肢が絞り込まれてきます。滞在方法も変えたほうが良いかも。全てを得られる研修は無いと考え、自分が海外で何を得たいか？まず、目的をはっきり持つことです。

#### 国を決める

- とにかく行きたい国がある
- 近くて安い方が良い
- 目的が叶うなら、譲っても良い

渡航月により、人気のある国は変動しています。ただ、北米、オセアニアは人気が高く、日本人大学生が集中することは避けられません。「少しでも良い英語環境を」と望むのであれば、寒い季節の国が狙い目です。

## 学校のタイプを決める

### 大学付属機関

- 規模が大きい
- 設備が充実
- ケアが厚い(指導が親切)
- 街に近く便利
- 現地生・留学生が多い

### 語学学校

- 規模が大きい
- 設備が充実
- ケアが厚い(指導が親切)
- 街に近く便利
- 現地生・留学生が多い

## 相談

日時 月~金曜日(祝日を除く) 09:00~17:00

場所 株式会社 早稲田大学アカデミックソリューション 旅行チーム  
〒169-0051 東京都新宿区西早稲田1-9-12 大隈スクエアビル3階

電話・メール TEL:03-5272-3476 E-mail:studyabroad@w-as.jp  
月~金曜日(祝日を除く) 09:00~17:30

アクセス <http://www.w-as.jp>



## お申込み

### 学校、滞在先の手配

研修先が決定したら、学校への入学や滞在先手配の手続きを行います。手続きは当社が代行します。

## 日程を決める

研修先のプログラム・期間が決まったら、次に全体の旅程を検討しましょう。せっかくの海外研修です。研修で磨いた語学力、あるいは頑張った自分へのご褒美としてその国を旅してみたいかがでしょう。

### 個人手配研修

- 帰国日は自分で決める
- 集団行動で安心
- 発着空港を変更できる
- 費用が一定

### パッケージ研修

- 帰国日は自分で決める
- 集団行動で安心
- 発着空港を変更できる
- 費用が一定

## 渡航手続

### ビザ申請・渡航認証取得のご案内

渡航に際し、ビザ・渡航認証の取得及びパスポート残存期間等の確認が必要な国があります。必要な手続きがあれば担当者からご案内いたします。

### 航空券手配

各自の日程に合わせて手配いたします。

## 海外旅行保険の手配

大学では皆さんのために、お得な保険を準備するケースが見られます。学校が主催のオリエンテーションに参加し確認してください。手配が必要な場合は、提携する保険代理店(同ビル内)を通じ、ご案内します。安心して手続きをご相談ください。

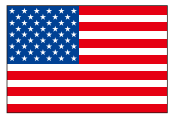
## 最終確認

ご出発の約1週間前までに、最終旅程のご案内書類をお届けします。出発当日の集合時間、現地到着後の流れ、ホストファミリーや寮の住所、その他注意点などをよくご確認ください。

出発  
3ヶ月前  
~2ヶ月前

出発  
2ヶ月前  
~2週間前

出発  
2週間前  
~1週間前



アメリカ



オーストラリア

# 海外職業体験 (海外インターンシップ)

滞在期間

4週間  
以上

英語を学び、生きた国際感覚を身に付けることができる  
実践的プログラム(無給インターンシップ)

当社では、仕事内容を重視し  
TOEIC600点以上の方におすすめます。  
業種は食品、観光・旅行関係、  
NPO団体、出版、ITなど多数ご準備

### 概要

受入先 企業種別	日系企業・NPO法人・現地企業
語学力	中級以上の英語力 ※目安: TOEFL(iBT) 50~60、 TOEIC(LR) 500~600、英検2級程度
必要書類	和文履歴書 (英文履歴書が必要な場合あり)
滞在形式	アメリカ:ホームステイ オーストラリア:スチューデントアパートメント
開始日	希望により調整



### ロサンゼルス



様々な業種の企業があるため選択肢が豊富です。働く日本人も多く日本語、英語両方を使ったビジネスシーンを体験できるかも

### サンディエゴ



地元根差した企業が多く、現地の人との交流機会がたくさんあります。カジュアルな雰囲気働きたい方におすすめ。

### ニューヨーク



世界最大のビジネス街と呼ぶに相応しい街。皆が憧れる都会で今後のキャリア構築を考えてみたい方は一考。

### ケアンズ



自然の中で、体を使い働くのが好きな方にはおすすめ

### 参加までの流れ Flow until participation

申込	当社APPLICATION FORMに記入、提出してください。 ※就業先選定時間の都合から2カ月以上前にお申込みを締め切ります。
査定	お客様の和文履歴書をご提出いただき、参加可否及び求人のご提案をします。
書類提出	必要書類と和文履歴書をご提出ください。 ※現地企業やNPO団体など英文履歴書が必要な場合もあります。
面談	現地スタッフとスカイプにてプレースメントインタビュー(面談)を実施し、お客様のご希望の確認及び英語力のチェックをします。
選考	候補企業にて書類選考を行います。 選考通過後、企業担当者との面接(スカイプ or 国際電話)を実施します。 ※企業面接が無い場合もあります。
決定	面接合格後、採用が決定されます。
渡航	渡航後は日本人スタッフがサポートします。 【サポート内容】到着後オリエンテーション・キャリアトレーニング期間中の緊急サポート・企業への初日同行(同行できない場合もあります)

### オススメのポイント Recommendation

英語を必然的に使う環境に身を置き、海外での働き方を知ることができます。将来の就職活動を見据えて自主的に行動できる自信があるなら、自分自身の成長にきっと役立ちます。



	英語の使用頻度	オススメ理由
日系企業	●○○○ 少ない (業務の20~50%)	日系企業では、単純業務のみならず実際の業務に触れることもでき、さらには経営者から日本語でアメリカビジネスの詳細が学べ、日本とアメリカのビジネスの違いを理解することができます。
NPO団体	●●○○ 多い (業務の80~100%)	NPO団体では英語でオフィス業務とボランティア活動しながら社会貢献ができます。ボランティアを通しアメリカの社会問題に直に触れることができ、自身の視野や価値観が広がります。

アメリカ

就業時間 6~8時間/日

4週間まで us\$1,440

オーストラリア

就業時間 6~8時間/日

4週間まで AS\$800

その他 必要な費用 (アメリカ)	宿泊費 ホームステイ us\$ 1,200~2,000/4週間 ※都市食費条件により異なる	ホームステイ 手配料 us\$350 ※繁忙期加算 us\$100	空港送迎料 平均us\$400 ※滞在地により異なる
------------------------	--	---	----------------------------------

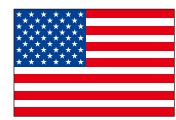
その他 必要な費用 (オーストラリア)	宿泊費 スチューデント アパートメント AS\$1,116~1,500/4週間	宿泊手配料 AS\$220	空港送迎料 研修料に含む
---------------------------	--	------------------	-----------------

※研修費は現地通貨建て費用を日本円に換算し、海外送金手数料を含めてご請求いたします。※研修手配手数料27,500円(航空券を当社で手配する方)が別途かかります。

### 注意

●企業就業先により必要な英語力条件等が設定されている場合があります。●現地費用は事情により変更される場合があります。●個人手配のため、別途航空券等の手配が必要となります。

# 英語に自信があるなら海外の企業で 就業体験に挑戦しよう



アメリカ



オーストラリア

## ケアンズ職業体験

オーストラリアの自然の中、様々な現地企業からお選びいただけます。



### 地元ショップ

- Café
- Souvenir Shop / 空港内免税店
- Op Shops (中古用品店)

### 福祉施設

- Aged Care
- Disability Services

### 地元コミュニティ

- Child Care (申込: 3ヶ月前までに)
- International Student Hub



### 外国人学生交流施設



### スチューデント アパートメント



## アメリカ職業体験

自分のレベルに応じて提示された複数の企業から、好きな就業先をセレクト!!

### 企業例

**ニューヨーク**      **アパレル・日系企業**

販売・接客    カスタマーサービス

**仕事内容**

- ・ショールーム(販売スペース)でのカスタマーサービス、アシスト業務
- ・営業補佐、リサーチアシスタント業務、商品の出荷の手配、商品整理
- ・オフィス業務一般

※商社にて物流の流れが学べます。  
英語に自信の方は、さらに色々な業務を任せて頂けます。

**応募条件**

英語力は有れば尚良しだが不問・インターンの志望動機がしっかりと有る方・服飾系の職歴は不問ですが、有れば歓迎・アメリカのビジネスを学びたいという意欲があり、真面目で素直に業務に取り組める方・英文履歴書の提出は必須です

**語学力**    Intermediate

**言語使用比率**    英語 90 : 日本語 10

**ロサンゼルス**      **メディア・出版・日系企業**

マーケティング    一般事務  
企画・運営・編集    営業    その他

**仕事内容**

- ・クライアントへの営業や取材への同行
- ・リサーチ、マーケティングアシスタント
- ・データ入力やファイリングなどのデスクワーク
- ・一般雑務など

**応募条件**

- ・インターン参加に意欲的な方
- ・明るく、元気でやる気のある方

**語学力**    Basic

**言語使用比率**    英語 90 : 日本語 10

**サンディエゴ**      **その他**

販売・接客    一般事務  
企画・運営・編集    その他

**仕事内容**

- ・日本文化クラスの運営サポート、
- ・日本文化イベントの運営サポート、
- ・園内での顧客対応、英訳・和訳作業、
- ・その他一般事務

**応募条件**

日本文化を現地の方々に伝えたいという想いをもち、最低限の英語コミュニケーション能力を持っている方

**語学力**    Intermediate

**言語使用比率**    英語 75 : 日本語 25

### 参加者の声

**就業先: サンディエゴ**      受入先企業 NPO団体

オフィスのスタッフと双方向のコミュニケーションをしながら活動できたのでとても有意義でした!

**就業先: ロサンゼルス**      受入先企業 NPO団体

子供たちと一緒に自分も大きく成長できた!

**就業先: ロサンゼルス**      受入先企業 日系IT企業

まだ、将来何をしたいのかが決まっていない人も、自分の進路選択の視野が広がると思います。



ウィニペグ大学(付属英語学校)

# インターンを将来の就職に活かす

マニトバ州

滞在期間

4週間~

## リベラルアーツ系の小規模な公立総合大学

地元企業や州政府の産学共同プログラムに力を入れている、地元密着型の大学。  
授業内容も充実し、意識の高い留学生が多数。



### 学校概要

クラス平均人数	最大20名
レベル	5レベル:到着時テストによる
ファシリティ	大学施設を利用可能
滞在形式	ホームステイ
春・夏授業期間	入校日はコースにより異なります。 下記のコース毎の記載をご確認ください。 <small>未記載月の入校日はお問い合わせください。</small>

### 大学生との交流制度

ボランティア大学生が希望した留学生とペアを組み、放課後に英語の勉強を助けたり、カナダでの生活のサポートをする制度があります。

### Socio-Cultural Activities

金曜午後は、学校外での交流の場として、アクティビティが企画されています。大学生や地元住民と触れ合うことでカナダ文化の理解を深めてください。

### パーソナルレッスン

チュータリングルームが準備され、講師や学生による個別指導の機会が準備されています。(有償コース)

## 授業コース

オススメ 英語学習 (4週間)  
+ インターン (3週間)

IELTS 5.5以上  
**Canadian Workplace Experience Program**

English program (約23時間/週)

リスニングやスピーキングなどのコミュニケーションスキルに重きをおいた会話重視のプログラムで、実践的なコミュニケーションスキルを学びます。

午前中

コミュニケーションを重視した実践的な内容となり会話力や文章力を養います。

午後

「English in the Workplace」という就業体験への準備セミナーに参加し、職場におけるコミュニケーションスキルや地元企業で働くルールなどを学びます。

### workplace component

地元にある組織・企業での就業体験に臨みます。各自が職場で過ごす時間は、1週間に25~30時間程度になります。

#### 就業先の例

美術館、アートギャラリー、図書館、ラジオ局、運動施設、サービス業、オフィス、非営利団体など。

Canadian Workplace Experience Program

25時間/週

授業期間 2/3~3/20  
8/4~9/18

合計

CA\$2,562

入学金 + 教材費 + 授業料

ホームステイ CA\$1,275

Intensive Program

23時間/週

授業期間 7/8~7/31  
8/4~8/28

合計

CA\$2,024

入学金 + 教材費 + 授業料

ホームステイ CA\$1,090

午前中は聞く、話す、読み書きの基本技能、午後は会話力を延ばすワークショップ。授業後は 地元の歴史や文化に触れ、催し、芸術、スポーツに参加するアクティビティが準備されています。

## 滞在校オススメポイント

ウィニペグはマニトバ州の州都であり、大学のキャンパスは街に一体化しています。キャンパス内にあるコンサートホール、ギャラリー、リクリエーション施設、カフェなど市民からも広く利用されているため、地元の方とのコミュニケーションに恵まれた環境です。周りには映画館、中華街などもあり便利です。

## 滞在地オススメポイント

### カナダの大自然

広大なカナダの中央部に位置し、人口はおおよそ70万人。カナダ6番目の都市で「北のシカゴ」とも呼ばれています。カナダの大自然に囲まれ多くの自然が残る街には有数の博物館、美術館が多数存在する、芸術の街です。

その他必要な費用

ホームステイ 3食付

コースにより異なります。  
上記のコース毎の記載をご確認ください。

ホームステイ手配料

CA\$340

空港送迎費  
不要

注意

現地教育機関のコースにより必要な英語力条件等が設定されている場合があります。授業料・内容等は、現地諸事情により変更される場合があります。個人手配のため、別途航空券等の手配が必要となります。

※別途、海外送金手数料、手配手数料がかかる場合があります。※その他教育機関により別途費用が必要な場合があります。

## 厳選された先生たちのクオリティーとサポート力

Global College は、2002年に創立されて以降、PTIB やLanguagesCanada, EQA にも認可されている安心な学校です。それらの機関は学校としてのクオリティーを厳しく設定しています。



### 学校概要

クラス平均人数	平均13名(最大16名)
レベル	PST:7レベル(同レベルでもA・B・C分け)
ファシリティ	PC4台(日本語可能PC1台)プリンター4台、冷蔵庫、レンジ6台、給水器2台
滞在形式	ホームステイ
入校日	毎週月曜日

### 放課後アクティビティ

先生が企画したユニークなアクティビティが盛りたくさん!どこに行くにも先生と一緒に来て、友達を作りやすい環境です。

### 多国籍クラス

国籍様々な生徒が在籍する多国籍な学校です。クラスは極力国籍が偏らないようバランスを考え振り分ける配慮があります。

### 厳密な母国語禁止ポリシー

注意3回で授業の参加が怪しくなる徹底ぶりです。

## 授業コース

*Class course*

### 【オススメ】パワースピーキングトレーニング

午前も午後もスピーキング授業を中心とした一番人気のクラス。GCが編み出した独自のメソッド&GCオリジナル教材(全レベル)にて、様々なシチュエーションで、みんなのスピーキングを引き出し、話した内容を先生が書いて訂正する方法を毎日行います。本校ではコレクションシートと呼び、口コミから広がり世界各国からスピーキングを伸ばしたい生徒が集まっています。

### 【コレクションシートとは?】

自分や、みんなが喋って間違っていた部分を先生が紙に書き起こし、授業終了30分前に文法など間違っていた部分や、ナチュラルに聞こえる表現等を先生と一緒に直します。口頭で(聴覚)直していくより印象に残り、目で見て(視覚)改めて間違いに気づかせるのが目的です。「話す」→「直す」を様々なテーマで繰り返しながら一週間のトレーニングを受けるだけで、このコレクションシートが10枚手元に残っていきます。

## 滞在校オススメポイント

*Recommendation*

バンクーバーの中で「アットホーム&フレンドリー部門」1位!

少人数制クラスで先生からのアテンションMAX!

話せるポイント満載のGCオリジナル教材!

日本人カウンセラーの細かな安心サポート!



## 滞在地オススメポイント

*Recommendation*

学校はどこに行くにも、何をするにもとても便利!何にでも手が届くダウンタウンの中心地に位置

Global College は、バンクーバーダウンタウンの中心に位置するバラード駅から、徒歩4分の位置にあり、セブンイレブン、銀行、スーパーマーケット、カフェ、ドラッグストア、バス停は、全て学校の目の前にあります。また、学校の位置は、高級住宅街の一角にあり、海沿いの散歩道もすぐそば。一番の大通りと言われるロブソンストリートまでは、徒歩5分で到着します。観光にも通学にもとても治安のいい場所です。



時間	月曜日	火曜日	水曜日	木曜日	金曜日
9:00~10:30	エッセイ	読解	文法	読解	プレゼン
10:40~12:00	スピーキング&コレクションシート				
13:00~14:30	サバイバル ディベート	単語 ディスカッション	ミュージック ディスカッション	リスニング& ディスカッション	発音& スピーキング

Power Speaking Training (PST) 22.5時間/週

入学金 + 教材費 + 授業料 合計 CA\$1,570

IELTS 5レベル	PIELTS (PST+IELTS)	月~金 9:00~16:00 30時間/週	合計
クラス人数 5~10人	入学金 + 教材費 + 授業料	CA\$1,700	

パワースピーキングトレーニングとIELTS Academicのコースが合わさった授業。生徒のレベルに合わせて1日のIELTSのクラス割合が変わります。

中級以上	Business English	月~金 9:00~16:00 30時間/週	合計
クラス人数 4~8人	入学金 + 教材費 + 授業料	CA\$1,800	

欧米文化に合わせたビジネススタイル、シチュエーションでの会議・交渉・受付・マーケティング・契約書作成などケーススタディをもとに進んでいく実践的なビジネス英語の授業です。北米スタイルのビジネスマナーを学ぶため、学校外に於ける課外授業もあり。

その他必要な費用	ホームステイ 1人部屋・3食付 CA\$900~CA\$1,000/4週間	ホームステイ手数料 CA\$200	空港送迎費 CA\$200
----------	--	----------------------	------------------

### 注意

現地教育機関のコースにより必要な英語力条件等が設定されている場合があります。授業料・内容等は、現地諸事情により変更される場合があります。個人手配のため、別途航空券等の手配が必要となります。



OHLA Orlando校

# 日本人がまだ少ないフロリダで英語力を磨く

滞在期間  
4週間  
以上

## マイアミ地区で8年連続最優秀校に選ばれた語学学校

英語を学ぶために設計された総合的なプログラムを20年間提供しており、アメリカ文化についての知識を増やしつつコミュニケーション能力を磨くことができます。数百人の留学生がアメリカの大学へ進学する評判の良い学校



### 学校概要

クラス平均人数	平均10~12名(最大15名)
レベル	8レベル
ファシリティ	コンピュータールーム、WiFi
滞在形式	ホームステイ
入校日	隔週月曜日

### アクティビティ

毎週月、水、金 スタッフと一緒にテーマパークやショッピングセンターを巡るツアーが企画されています。南フロリダを満喫しつつ英語力向上に役立ちます。

### 充実した施設

校内はデザイン性を重視したモダンな雰囲気に統一されています。PC設備など先端の水準で揃っています。

### 多国籍クラス

70か国を超える国々から学生が集まります。アジア人の比率が年平均12%程度です。

## 授業コース

*Class course*



オススメ Intensiveコース

**CoreESL16 Lessons**  
+Electives4 Lessons+OHLA L.I.F.E 4Lessons

CoreESL:

1レベルは12週間(6ブロック)の構成で、2週間で1ブロックとしています。このためどこからでも受講できスキルアップを図れるカリキュラム。1ブロック毎に小テストが行われます。レベル6以上の教師陣は全員修士号を持つ先生です。

Elective courses:

異なる先生が行うレッスンから、自分で好きなコースを選択します。

選べるコース例

Strategic Reading / Applying Grammar Rules / Mastering English Sounds / Communication for Oral Fluency / Clarity&Confidence / English in the Workplace / Making / Presentations / Successful Negotiations

OHLA L.I.F.E:

本校の特徴的コースで毎週金曜日はこの授業になります。自分の興味、必要性に応じ毎週2つのテーマを受講します

テーマ

conversation club / 発音 / ビジネス英語 / 試験対策

## 滞在校オススメポイント

*Recommendation*

メトロウエスト校舎はオーランドのダウンタウン南西に位置し、オーランドでは最も美しいとされる場所にあるデザイン性を持った校舎です。その、オープンでフレンドリーな環境の中学ぶことができます。ショッピングセンターにもほど近く、様々なレストラン等があり便利。広々とした教室、PCルームを備えています。カフェテリアも併設し、学生ラウンジ、多目的室など交流がしやすい環境。

## 滞在地オススメポイント

*Recommendation*

### テーマパークが集中する活気に溢れた街

オーランドはディズニーワールド、ユニバーサルスタジオ、アイランズ・オブ・アドベンチャー、シーワールド等有名なテーマパーク以外にも無数のテーマパークが集中する活気に溢れた街です。ショッピングモールや数えきれないアウトレットでのショッピング、グルメにも事欠きません。滞在期間では決して観きれない誰もが楽しめる人気の観光都市です。



Intensiveコース (20時間/週)

入学金 + 教材費 + 授業料 合計 us\$1,300

Super Intensive Programs CoreESL16 Lessons+Electives8 Lessons +OHLA L.I.F.E 4Lessons(約30時間/週)

合計

入学金 + 教材費 + 授業料 us\$1,440

月~木:9:00~15:30・金9:00~12:30選択コースを最大限受講する、1日中、英語漬けのプログラム

試験対策コース CoreESL16 Lessons+OHLA L.I.F.E 4Lessons +試験対策15Lessons(約30時間/週)

合計

入学金 + 教材費 + 授業料 us\$1,460

月~金:9:00-17:00 CoreESLを最小限に抑え、IELTS準備講座を最大限詰め込んだテストの成績重視のプログラム。毎週金曜に模擬試験が行われます。

その他  
必要な費用

ホームステイ 1人部屋・2食付  
US\$1,000/4週間

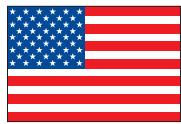
ホームステイ手配料  
US\$195

空港送迎費  
US\$80

注意

現地教育機関のコースにより必要な英語力条件等が設定されている場合があります。授業料・内容等は、現地諸事情により変更される場合があります。個人手配のため、別途航空券等の手配が必要となります。

※別途、海外送金手数料、手配手数料がかかる場合があります。※その他教育機関により別途費用が必要な場合があります。



EC マイアミ校

# ヨーロッパ人に人気の、穴場的私立語学学校

マイアミ

滞在期間

4週間以上

## マルタに本部を置き、世界8カ国、24校のネットワークを誇る名門語学学校

世界の語学教育機関に利用されているStar Awardで2016年に最優秀グループ校を受賞。生徒一人ひとりに必要な要素を合わせて作成するレッスンプランに基づき指導を行います。



### 学校概要

クラス平均人数	少人数制(最大15名)
レベル	8レベル
ファシリティ	WiFi、共有PC、図書室、自習室、学生ラウンジ
滞在形式	ホームステイ
入校日	毎週月曜日

## 無料のワークショップやアクティビティで教室以外の学ぶ機会が充実

会話セッション

異なるクラスやレベル、国籍の学生同士がリラックスした雰囲気の中で自由に会話を楽しむ無料のワークショップ

スキルクリニック

特定の言語スキル(文法、発音等)に焦点をあてコツを学ぶ無料のワークショップ

## 授業コース

オススメ

### General English-Intensive English General English 20Lessons +personalise 10Lessons

基本コースであるGeneral English。コミュニケーション重視の参加型授業でspeaking, listening, reading, writingを学びます。これに加え、自分に必要なレッスンを10レッスン選び自分にあったコースにカスタマイズします。

### EC オンライン

総合的な英語運用能力と上達の程度を、個人に合わせて正確に診断するためのツールです。留学出発前から英語学習を開始でき、テストやフィードバックをもとに自分の上達度合いや達成度を確認できます。特製のオンライン学習教材も豊富に揃っています。

## 滞在校オススメポイント

マイアミの中では治安の良いサウスビーチに位置しています。街の中心にあるビル内の校舎はオレンジを基調に明るくスタイリッシュな作りです。リンカーンストリート沿いなため、有名なレストラン、カフェ、バーやショップが並び、海も間近から見たせる環境です。

## 滞在地オススメポイント

### 人気のリゾート地

日中の気温は、冬でも20度を超えることが多い温暖な気候。アールデコ様式の美しい建物が立ち並び有名人も訪れる、アメリカでも人気の大都市であるマイアミ。白い砂浜とコバルトブルーの海のもとビーチライフを楽しむことができます。

リゾートを楽しむ人々に混じって勉強の合間にリラックスできる環境が整っています。

### General English-Intensive English 22.5時間/週

入学金 + 教材費 + 授業料 合計 us \$1,843

中級以上

### ビジネス英語入門

General English 20Lessons  
+ビジネス英語10Lessons(22.5時間/週)

合計

入学金 + 教材費 + 授業料 us \$1,843

ビジネス分野に焦点を絞った特別なプログラムで、職場で良く使うシーンに合わせて考案されたカリキュラムから英語のスキルを伸ばします。

### English in the City

General English 20Lessons  
+課外授業 10Lessons(22.5時間/週)

合計

入学金 + 教材費 + 授業料 us \$1,843

博物館やギャラリーなどを訪問し、その先での触れ合いを通し英語力を伸ばします。

その他必要な費用

ホームステイ 1人部屋・2食付  
US\$1,420/4週間

ホームステイ手配料  
US\$90

空港送迎費  
US\$135

注意

現地教育機関のコースにより必要な英語力条件等が設定されている場合があります。授業料・内容等は、現地諸事情により変更される場合があります。個人手配のため、別途航空券等の手配が必要となります。

※別途、海外送金手数料、手配手数料がかかる場合があります。※その他教育機関により別途費用が必要な場合があります。



フェニックスアカデミー(私立語学学校)

「世界で一番美しく住みやすい」と言われている街で英語生活を送る

パース

滞在期間

4週間以上

## オーストラリアでは、最大の英語機関の一つ

質の高さに定評があり、教師陣の採用基準により全員が学士またはCELTA資格保持しています



### 学校概要

クラス平均人数	平均14名
レベル	12レベル
ファシリティ	WiFi、パソコンルーム、自習室、ラウンジ
滞在形式	ホームステイ・寮
入校日	毎週月曜日

### アドベンチャーセンター併設

月替わりでリクリエーションカレンダーが更新され、放課後、土日問わず毎日のように様々なアクティビティが企画されています。無償のものも少なくありません。

### 学生寮があります

私立の語学学校としては珍しく、自校の学生寮を備えています。学生寮には、プール、食堂、充実したキッチンなどが揃います。

### 長期滞在者には仕事紹介

長期滞在ができる場合は、オンラインでベビーシッター、インターンシップなど仕事の紹介が充実するユニークな制度を利用できます。

## 授業コース

Class course

オススメ General English 英語学習23時間/週

「会話」「聞き取り」「読み」「書き」の4つの基本を中心の授業。週2回、選択授業を受講できる。選択授業は以下のような授業が準備され、いずれか選択して受講。



Pronunciation and Speaking Skills

IELTS Preparation

Business Communication

Oral Communication

Technical Report Writing

Job Skills Preparation Class

English for Hospitality

大学進学のための英語コース 英語学習23時間/週

入学金 + 教材費 + 授業料 合計 AU \$1,870

IELTS 5.0以上 アカデミック英語コース 23時間/週6週間~

合計

入学金 + 教材費 + 授業料

AU \$2,745

オーストラリアの大学進学を目指す学生向けにカスタマイズされたコース

IELTS 5.0以上 ビジネス英語コース 23時間/週6週間~

合計

入学金 + 教材費 + 授業料

AU \$2,460

ビジネスシーンでの英語活用に特化したコース内容。企業内の会話、プレゼンテーション、会議における発言、顧客折衝などが題材です

その他必要な費用

ホームステイ 平日2食・休日3食 AU\$1,330/4週間

ホームステイ手配料 AU\$250

空港送迎費 各自

注意

現地教育機関のコースにより必要な英語力条件等が設定されている場合があります。授業料・内容等は、現地諸事情により変更される場合があります。個人手配のため、別途航空券等の手配が必要となります。

※別途、海外送金手数料、手配手数料がかかる場合があります。※その他教育機関により別途費用が必要な場合があります。

## 滞在校オススメポイント

Recommendation

街の中心からはやや離れた落ち着いた場所にあり、常に350人程度の多国籍の学生が学んでいます。自慢の中庭では日々ランチや会話をを楽しむ学生の姿が見られ英語の学習に集中できる環境です。授業は教室に設置された電子黒板を利用し設備面でも整っています。留学生への配慮を最優先にあげるフレンドリーな学校です。



## 滞在地オススメポイント

Recommendation

### 世界で最も美しい街

西オーストラリア州最大の都市パース。インド洋をのぞむビーチ、街を囲むスワン川沿いに多くの公園が点在し緑も豊か、この景観のよさから世界で最も美しいとも言われます。イギリスによく似た街並みにはモダンなカフェやレストランが並びます。休日は少し足をのばし自然に触れながら珍しい野生動物にも出会いに出かけましょう。





ウーロンゴン

UOWカレッジ(ウーロンゴン大学付属)

# 緑と海に囲まれた広大なキャンパスで学ぶ

滞在期間

6週間

140ヶ国以上、学生の約2割にあたる約7,500名が留学生。

市の中心から5キロ、海岸から2キロ、都市の喧騒を離れ学業に集中できる環境です。



## 滞在校オススメポイント

緑と水にあふれた環境の中に、図書館、カフェテリア、ショップ、各種スポーツ施設などの大学施設はもちろん、診療所、銀行、郵便局、美容室、旅行代理店など、生活に必要な全ての機能が整っています。キャンパスと市の中心を結ぶ無料シャトルバスが頻繁に出ています。

## 滞在地オススメポイント

ウーロンゴン市は、人口約30万人。海辺にある静かな都市で、シドニー中心部からは電車で1時間半弱です。美しい海岸線と緑豊かな原生林の山並み、海と山に挟まれたウーロンゴンでは、マリンスポーツをはじめ、乗馬やブッシュウォーキングなど、多くのスポーツやアクティビティを手軽に楽しめます。



## 学校概要

クラス平均人数	平均15名(最大16名)
レベル	3レベル
ファシリティ	大学施設を利用可能
滞在形式	ホームステイ
春・夏授業期間	2月24日~4月3日 7月6日~8月14日 8月17日~9月25日
<small>未記載月の入校日はお問い合わせください。</small>	

## 授業コース

Class course

### General English 20時間/週

日常生活や職場におけるコミュニケーション手段としての英語を幅広く学びます。(文法、語彙、ワークショップ形式の発音練習、会話授業) アクティビティ授業の中では、観光だけではなくボランティア、課外活動の機会が準備されています。



### General English 20時間/週

合計

入学金 + 教材費 + 授業料

※IELTS準備・アカデミックイングリッシュも選択可能

合計 AU\$2,280

その他必要な費用

ホームステイ2食付 AU\$1,764/6週間

ホームステイ手配料 AU\$270

空港送迎費 授業料に含む

※現地教育機関のコースにより必要な英語力条件等が設定されている場合があります。※授業料・内容等は、現地諸事情により変更される場合があります。※個人手配のため、別途航空券等の手配が必要となります。※別途、海外送金手数料、手配手数料がかかる場合があります。※その他教育機関により別途費用が必要な場合があります。



ゴールドコースト

Griffith English Language Institute(グリフィス大学ゴールドコースト校付属)

# 古い歴史のある大学附属学校で学ぶ

滞在期間

5週間

## 受賞実績がある英語学習コース

世界50ヶ国から年間1000人以上の学生を受け入れています。



## 滞在校オススメポイント

ビーチから20分に位置する総合的なキャンパスで16,000人以上の学生が通っています。キャンパスには図書館、カフェテリア、スポーツ施設、ジムや銀行もありとても便利。初級から上級まで、世界から年間1000人以上の学生を受け入れておりIELTS対策のテスト準備クラスも選べます。

## 滞在地オススメポイント

オーストラリアで6番目の大都市、オーストラリア国内有数の観光都市です。明るく温暖な気候と、黄金色に輝く60キロに及ぶ世界有数のサーフィンビーチはもちろん、大規模テーマパーク、海辺のショッピングエリア、豊かな森林、活気あるライブエンターテイメントやナイトライフスポットも魅力的です。



## 学校概要

クラス平均人数	少人数制
レベル	6レベル
ファシリティ	大学施設を利用可能
滞在形式	ホームステイ
春・夏授業期間	2月6日 7月30日
<small>未記載月の入校日はお問い合わせください。</small>	

## 授業コース

Class course

### English language course 22.5時間/週

いずれかを選択  8:15~12:45  13:00~17:30

一般的な英語能力を向上させたい学生を対象としたコース。レベルチェックテストで最適なクラスに振り分けられます。無料で実施される放課後アカデミック・ワークショップにて、文法や語彙などを向上。オーストラリア文化を学ぶ、無償もしくは低価格のアクティビティに参加できます。



### English language course 17.5+(5)時間/週

合計

入学金 + 教材費 + 授業料

※1 (5)independ learning plans

合計 AU\$2,025

その他必要な費用

ホームステイ3食付 AU\$1,500/5週間

ホームステイ手配料 AU\$280

空港送迎費 授業料に含む

※現地教育機関のコースにより必要な英語力条件等が設定されている場合があります。※授業料・内容等は、現地諸事情により変更される場合があります。※個人手配のため、別途航空券等の手配が必要となります。※別途、海外送金手数料、手配手数料がかかる場合があります。※その他教育機関により別途費用が必要な場合があります。



ケアンズランゲージセンター(ユーロセンター ケアンズ校)

# 世界遺産に囲まれた自然豊かなケアンズで学ぶ

ケアンズ

滞在期間

4週間以上

## 52年の歴史を持つ老舗の語学学校

年間平均生徒数70名でアットホームな雰囲気漂う小規模校。スタッフや講師陣は学生全員に目を配っており徹底した「英語オンリー・ポリシー」が守られています。



### 学校概要

クラス平均人数	少人数制(最大10~12名)
レベル	10レベル
ファシリティ	WIFI、生徒用ラウンジ、共有PC
滞在形式	ホームステイ
入校日	毎週月曜日

### アクティビティ

金曜午後は先生と行事で盛り上がりましょう。BBQ、ビーチバレー/ボウリングなどのスポーツイベント、社会見学等が定期的に行われ、大半の活動が無料です。

### トラベルセンターを併設

熱帯雨林の探検、キャンプ、乗馬、スキューバダイビングなどアクティビティの情報も豊富。予約が簡単な上、学生割引も受けられます。

### one-to-one Lessons

必要に応じて個人レッスンにも対応。  
AU\$635/5レッスン

## 授業コース

*Class course*

### オススメ Intensiveコース ESL+選択コース2日

ESL basic  
16時間/週の授業。「会話」「聞き取り」など実践で使える「スピーキング力の強化」と、「書く」「読解」の力をつけることを目指します。1週毎の小テストと隔週で講師インタビューが実施されます。

### Elective courses

ビジネス英語・IELTS対策・観光業・接客業のための英語から選択。

時間	月曜日	火曜日	水曜日	木曜日	金曜日
8:30~10:10			Core Program		
10:10~10:40			Morning Tea		
10:40~11:30			Skills Extension		
11:30~11:35			Break		
11:35~12:25			Skills Extension		
12:25~13:10			Lunch		
13:10~14:00			Elective courses		Optional Sports, Self Study or Free Time 14:00~16:00
14:00~14:05			Break		
14:05~15:20			Elective courses		

Intensiveコース 20時間/週

入学金 + 教材費 + 授業料 合計 AU\$1,450

Super Intensiveコース 25時間/週

合計

入学金 + 教材費 + 授業料 合計 AU\$1,610

1週25時間のフルタイムコースELSに加え、午後にElective coursesを月~木でフルに履修。

## 滞在校オススメポイント

*Recommendation*

ケアンズ駅から徒歩5分ほどの市内中心部にあり、大型店や食料品店、ファーストフード店などもあり便利。併設するビジネスカレッジはオーストラリア人学生が多く通い、質の高い授業を行っています。アジアからの学生を中心に、ヨーロッパの学生もいるインターナショナルなクラスです。IELTS準備コースも選択できます。



## 滞在地オススメポイント

*Recommendation*

### 自然豊かなトロピカルな街

「常夏の地」と呼ばれ、グレートバリアリーフの入り口となるケアンズは世界最古の熱帯雨林に囲まれ、大自然と海が調和する自然豊かでトロピカルな街。年間を通して多くの観光客が訪れ、ダイビング、シュノーケリング、カヌーなど、マリンスポーツが盛んです。人々はフレンドリーで治安もいい街に学校はあります。



### その他必要な費用

ホームステイ 1人部屋・3食付  
AU\$1,164/4週間

ホームステイ手配料  
AU\$200

空港送迎費  
AU\$85

### 注意

現地教育機関のコースにより必要な英語力条件等が設定されている場合があります。授業料・内容等は、現地諸事情により変更される場合があります。個人手配のため、別途航空券等の手配が必要となります。

※別途、海外送金手数料、手配手数料がかかる場合があります。※その他教育機関により別途費用が必要な場合があります。



クライストチャーチ郊外

リンカーン大学(付属英語学校)

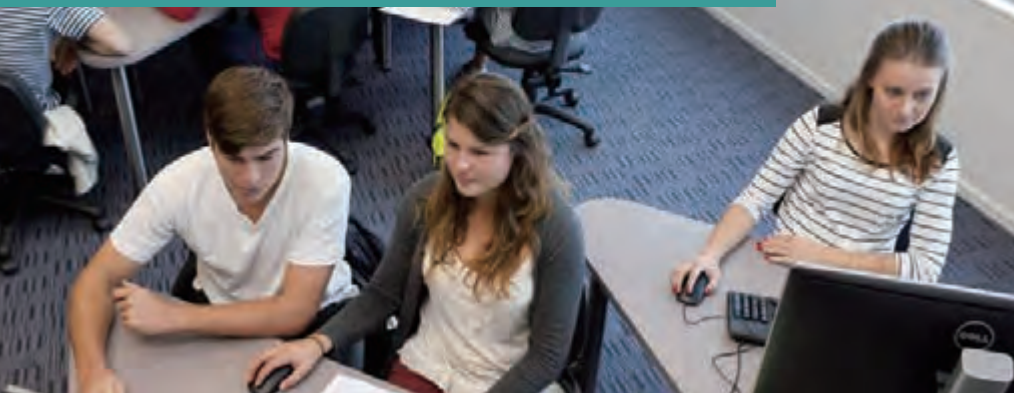
# 国際色豊かな小規模大学で学ぶ

滞在期間

4週間

## 60カ国から約3500人の学生が在籍

大学進学を目指し勉強する学生の中に参加しアカデミックイングリッシュを学ぶ。



### 学校概要

クラス平均人数	少人数制(最大12名)
レベル	5レベル 到着時テストによりいずれか1モジュール(4週間)で受講
ファシリティ	大学施設を利用可能
滞在形式	ホームステイ
春・夏入校日	2月17日・7月20日・8月24日

未記載月の入校日はお問い合わせください。

### クラス以外でも英語を学ぶ時間が豊富

先生とアポイントをとり1対1でのレクチャを受けることができる  
自己学習時間が多数。

### 現地学生との交流

生徒同士がクラスを超えて交流するだけでなく、ニュージーランド在籍学生との交流イベントも多数用意。  
まるでリンカーン大学に通う学生の気分が味わえます。

### 日本語スタッフ在籍

日本語のわかるスタッフが在籍。  
困った時は、日本語でサポートを受けることもできます。

## 授業コース

*Class course*

**オススメ** 大学進学のための英語コース  
20時間/週 + 17.5時間

### 先生から指導の受けられる自主学習付

学部課程または大学院課程への進学を目指す留学生が、必要となる英語力および学習スキルを培うためのコースに一時的に参加。

準備された次のコースの中から選択しいずれかに参加します。



## 滞在校オススメポイント

*Recommendation*

メインキャンパスは58ヘクタールの広大な緑の中に佇み、農林学で世界トップ50に入る、スペシャリスト養成大学です。  
。カンタベリー大学から分離した、ニュージーランド国立大学の1校で、交換留学も盛んで、国際色豊かです。



## 滞在地オススメポイント

*Recommendation*

### 安心して過ごせる街

リンカーンは、震災からの復興が進むクライストチャーチから南へ20km(車で約30分)にある豊かな学生街であり、安心して過ごすことができます。定住人口は約2,700人ですが、大学の学期中は7,000人以上になります。週末はニュージーランド第二の商業中心地クライストチャーチで過ごすことが可能です。



学術書や学術誌を読む

正式なレポートや研究論文を書く

専門用語を学ぶ

図書館の資料を利用する

専門分野のセミナーや講演に出席して、メモを取る

大学進学のための英語コース 20時間/週+17.5時間

入学金

+

教材費

+

授業料

合計

# NZ\$2,575

その他必要な費用

ホームステイ 1人部屋・2食付  
NZ\$1,425

ホームステイ手配料  
ホームステイに含む

空港送迎費  
ホームステイに含む

注意

現地教育機関のコースにより必要な英語力条件等が設定されている場合があります。授業料・内容等は、現地諸事情により変更される場合があります。個人手配のため、別途航空券等の手配が必要となります。

\*別途、海外送金手数料、手配手数料がかかる場合があります。\*その他教育機関により別途費用が必要な場合があります。



ハミルトン

Waikato Pathways College (ワイカト大学付属校)

# マオリ文化が色濃く残る美しいキャンパスで学ぶ

滞在期間

4週間以上

## 世界の中でも指折りの国際的な大学

4週間の料金で5週目の授業料が無料



### 滞在校オススメポイント

世界的なランキング上も評価が高く、世界の中でも指折りの国際的な大学といわれるワイカト大学。学生数 13,000人のうちおよそ 2,000人以上が留学生で、その出身地は 80カ国にも及び国際的な環境。現地では日本人スタッフが常駐しています。



### 滞在地オススメポイント

オークランドから車で約90分ほどに位置し、人口約16万人の落ち着いた街です。街の中心にはワイカト川が流れ、美しい公園がある、自然豊かな環境です。ニュージーランド最大規模のショッピングモールがあります。



### 学校概要

クラス平均人数	13名~(最大22名)
レベル	3レベル
ファシリティ	大学施設を利用可能
滞在形式	ホームステイ
春・夏入校日	2月3・10・17・24 未記載月の入校日はお問い合わせください。
7月6・13・20・27	8月3・10・24

## 授業コース

Class course

### General English 23時間/週

月・木	9:00~14:30	火・水	9:00~14:30	金	9:00~13:00
-----	------------	-----	------------	---	------------

主に日常生活で使う英語の習得を目指したコース。英語教育の専門家の教師陣(PhD, MA, BAの有資格者)が責任を持って作成したカリキュラムに基づき、学習のレベルに応じて丁寧かつユニークな授業が行われています。到着時のレベルチェックテストで最適なクラスに振り分けられます。アクティビティ English Clubやスポーツ活動に参加が可能。



### General English 23時間/週

合計

入学金 + 教材費 + 授業料

NZ\$2,060

その他  
必要な費用

ホームステイ3食付  
NZ\$1,064/4週間

ホームステイ手配料  
NZ\$330

空港送迎費  
NZ\$180

※現地教育機関のコースにより必要な英語力条件等が設定されている場合があります。※授業料・内容等は、現地諸事情により変更される場合があります。※個人手配のため、別途航空券等の手配が必要となります。※別途、海外送金手数料、手配手数料がかかる場合があります。※その他教育機関により別途費用が必要な場合があります。



クイーンズタウン

私立語学学校 Language Schools New Zealand (LSNZ)

# ヴィクトリア女王が住むにふさわしい街と言われる美しい街で学ぶ

滞在期間

4週間以上

## 教師は全員有資格者で経験も豊富

NZQA認定のカテゴリー1スクール質の高さは保証付き



### 滞在校オススメポイント

全校生徒は平均70名ほどの小規模な学校なためアットホームな雰囲気魅力。校舎はショッピングセンター敷地内のビルにあり、スーパーやカフェ、レストランも近くに集中しています。屋上から、山々も見渡せるオープンな環境です。日本人スタッフも常勤しています。



### 滞在地オススメポイント

クイーンズタウンは、世界のフレンドリーな都市第4位に選ばれたことがあるぐらい人に優しい街です。年間を通して世界中からたくさんの観光客が訪れ、さまざまなアクティビティを楽しむことができます。



### 学校概要

クラス平均人数	平均8~10名(最大15名)
レベル	6レベル
ファシリティ	WiFi, 共有PC, 学生ラウンジ
滞在形式	ホームステイ
入校日	毎週月曜日

## 授業コース

Class course

### General English 25時間/週

月~金	9:00~15:15
-----	------------

文法中心の午前中の授業と、スピーキング・リスニング中心の午後の授業に分かれています。午前、午後でクラス分けが異なり、文法が得意で会話が苦手な方などでもそれぞれ自分のレベルに合ったクラスで学ぶことができます。2週間に一度に行われるテストの結果でクラスを上げることが可能です。

※IELTS試験対策コースも追加できます。



### General English 25時間/週

合計

入学金 + 教材費 + 授業料

NZ\$1,970

その他  
必要な費用

ホームステイ1人部屋・平日2食/休日3食付  
NZ\$1,440/4週間

ホームステイ手配料  
NZ\$250

空港送迎費  
NZ\$190

※現地教育機関のコースにより必要な英語力条件等が設定されている場合があります。※授業料・内容等は、現地諸事情により変更される場合があります。※個人手配のため、別途航空券等の手配が必要となります。※別途、海外送金手数料、手配手数料がかかる場合があります。※その他教育機関により別途費用が必要な場合があります。



ロンドン

ロンドン芸術大学(語学センター)

# 芸術大学のカレッジで英語と芸術活動を学ぶ

滞在期間

4週間  
以上

## アート&デザイン教育の世界的リーダーとしての地位を確立。

芸術大学付属校ならではのコース内容をプラスすることができ、英語だけでは物足りない方におすすめ。一般の英語学習でもアート題材を取り入れた授業内容が含まれます。



### 学校概要

クラス平均人数	平均12名(最大15名)
レベル	4レベル:到着時テストにより振り分け
ファシリティ	大学施設を利用可能
滞在形式	ホームステイ
入校日	入校日はコースにより異なります。下記のコース毎の記載をご確認ください。

### 6つのカレッジと専門設備

各分野専門の図書館、専用ギャラリーを持ち、著名なアーティストの作品を始め、在校生、卒業生、スタッフの作品を展示。交流会やレクチャーが行われています。

### 多様なサポート

健康や福祉をサポートする保健アドバイザーや、学生が独立して活動できるように支援を行うなど、充実した学生サポート。

### 授業コース

*Class course*

【オススメ】英語学習+α

15時間/週+7時間の芸術授業

コミュニケーション(メディア)、アート、ファッションいずれかの分野を選び、英語以外に専門分野の学習を行います。英語学習はGeneral/Academicから選択可能。



#### 入校日とテーマ

ファッション	アート&デザイン	コミュニケーション
2月3日   Visual Display 7月27日   Fashion PR and Marketing 8月24日   Fashion PR and Marketing	2月4日   Design for Theatre, Screen and Performance 7月27日   Screen and Performance 8月24日   Fine Art	2月3日   Branding and Social Media 7月27日   Social Media 8月24日   UX Design

英語学習+α 9:00~12:20(15時間/週)  
+専門:2日以上で7時間

合計

入学金 + 教材費 + 授業料 **GB£1,900**

一般英語コース 15時間/週+5時間/週 入校日 | 隔週(奇数週)  
(IELTS準備コースorスピーキング力向上コース)

合計

入学金 + 教材費 + 授業料 **GB£1,540**

日常生活や実社会でのコミュニケーションで使う会話を中心に学習するコース

アカデミック英語コース 15時間/週+5時間/週 入校日 | 第一月曜日  
(IELTS準備コースorスピーキング力向上コース)

合計

入学金 + 教材費 + 授業料 **GB£1,540**

IELTSのスコアアップや大学進学に向け準備したい方に適したコース

その他必要な費用

ホームステイ 1人部屋・2食付  
GB£780/4週間

ホームステイ手配料  
GB£35

空港送迎費  
GB£150

注意

現地教育機関のコースにより必要な英語力条件等が設定されている場合があります。授業料・内容等は、現地諸事情により変更される場合があります。個人手配のため、別途航空券等の手配が必要となります。

※別途、海外送金手数料、手配手数料がかかる場合があります。※その他教育機関により別途費用が必要な場合があります。

### 滞在校オススメポイント

*Recommendation*

イギリスのアート名門大学のためアートについて学ぶ留学生が集まります。語学学校はUALの本部でもある校舎にあり、カフェやギャラリーのある活気のある環境。学校周辺にはたくさんのカフェやレストランがあります。近くにロンドン大学などがある学生街のロケーション。

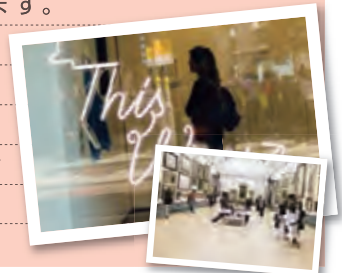


### 滞在地オススメポイント

*Recommendation*

#### 最先端のアートやデザインが集まる都市

世界屈指の都市であるロンドンには数多くの世界遺産があります。また、最先端のアートやデザインが集まり、街中にある街灯ひとつとってもデザインセンスを感じることができます。ロンドンは世界的に有名なファッションブランドの発祥の地でもあります。一流のファッションブランドが集まり、ファッションセンスを磨くことのできる絶好の場所です。





フィリピン/セブ島

セブ医科大学ESLセンター

# マンツーマン授業で英語力をアップ

滞在期間

4週間以上

## フィリピン政府認定の公式教育機関

マンツーマンレッスン主体の授業を行い授業の半分以上は自分で英語を話さなければいけません。リスニング力とスピーキング力向上にとても効果的です。わからないことをすぐに質問できる環境は、最適なレッスンを提供します。



### 学校概要

クラス平均人数	グループレッスン:4/8/16名のグループ ※選択コースによる
レベル	6レベル
ファシリティ	大学施設を利用可能
滞在形式	寮(2人部屋・3食)
入校日	毎週月曜日

### 多様な選択が可能なプログラム

合計15の多様なプログラムがあり、個人のニーズに合ったオーダーメイドの授業を受けることができます。

### 他国の学生や現地の人たちと異文化交流

現地医学生と寮での共同生活、ボランティアへの参加機会があります

### 充実した施設とサービス

食堂は日本人の口に合うメニュー構成。自習室はもちろん、日々の疲れを癒すマッサージルームやクリニックもあり、健康面でも安心です。日本人スタッフも常駐しています。

## 授業コース

*Class course*



### オススメ Intensive Speaking Course

マンツーマンクラス6Lessons/日+Electives2Lessons/日

先生とマンツーマンで、カンパセーション・シチュエーションダイアログ・リーディング/ライティング・文法・リスニング・ディスカッションを毎日繰り返します。選択科目は、TOEIC・TOEFL・コミュニケーション・時事問題・ビジネス英語から選択。

時間	intensive	power	IELTS
7:00~8:00		朝食	
8:00~8:50		カンパセーション (1:1)	
9:00~9:50		シチュエーションダイアログ (1:1)	
10:00~10:50		リーディング&ライティング (1:1)	
11:00~11:50		文法 (1:1)	
12:00~13:00		昼食	
13:00~13:50		リスニング (1:1)	
14:00~14:50	シチュエーションダイアログ (1:1)	グループ(1:4)	グループ(1:8)
15:00~15:50	選択授業	グループ(1:4)	グループ(1:8)
16:00~16:50	選択授業		グループ(1:8)
17:00~18:00		夕食	
18:00~18:50		プレゼン	模擬テスト
19:00~19:50	フリータイム		
20:00~22:50		フリータイム	フリータイム

Intensive Speaking Course マンツーマンクラス6Lessons/日 +Electives2Lessons/日 (33.3時間/週)

合計

入学金 + 教材費 + 授業料 + 寮滞在費 **229,000円**

### Power Speaking Course

マンツーマンクラス5Lessons/日 +グループクラス2Lessons/日 +プレゼンテーションクラス2Lessons/日 (37.5時間/週)

合計

入学金 + 教材費 + 授業料 + 寮滞在費 **229,000円**

夜の授業までである1日9レッスンのコース。プレゼンテーション授業は英語に対する自信を高め、ビジネスでも通用するプレゼンスキルを習得します

### IELTS準備コース

マンツーマンクラス5Lessons/日 +グループクラス3Lessons/日 +テスト対策クラス3Lessons/日 (41.6時間/週)

合計

入学金 + 教材費 + 授業料 + 寮滞在費 **229,000円**

通常授業の他に、問題の分析、傾向、対策まで質の高い専門的な指導を受けることができ、留学準備に最適。

## 滞在校オススメポイント

*Recommendation*

大学周辺は一般住民がほとんど住んでおらず、他の地域に比べて車や人の数は断然少ない地域です。セブの中では洗練されて落ち着いた環境のため、安心して生活を送ることができます。生徒の出入りを24時間管理する、最新のセキュリティを採用していますので、慣れない異国の土地でも昼夜を問わず安心して学ぶことができます。



## 滞在地オススメポイント

*Recommendation*

### 世界的なリゾートアイランド

セブ島は、ビサヤ諸島にある大きな島です。世界的なリゾートアイランドであり、フィリピン屈指の避暑地として知られています。皆さんが学ぶ州都メトロ・セブは、マニラに次ぐ人口第2位の大都市圏で近代的な施設も多く、フィリピン最大のショッピングモールもあります。

スパルタ教育の合間にエスニックな街の雰囲気とショッピングでリフレッシュしてください。



その他必要な費用

寮滞在費  
授業料に含む

SSP(特別就学許可証)  
¥9,810相当

空港送迎費  
授業料に含む

注意

現地教育機関のコースにより必要な英語力条件等が設定されている場合があります。授業料・内容等は、現地諸事情により変更される場合があります。個人手配のため、別途航空券等の手配が必要となります。

※別途、海外送金手数料、手配手数料がかかる場合があります。※その他教育機関により別途費用が必要な場合があります。

# 海外研修参加条件書

## 適用範囲

このパンフレットで紹介する「個人手配型海外研修」は、この条件書に定める条件に従い、株式会社早稲田大学アカデミックソリューション(以下「当社」)が、申込者の委託により、申込者のために代理、媒介、又は取り次ぎすること等により申込者が希望する受入機関への入学・宿泊・送迎等のサービス提供を受けることができるように手配することを引き受けるものです。

- (1) この個人手配型海外研修は「手配旅行であり、旅行業法が規定する「旅行業」には該当いたしません。
- (2) この個人手配型海外研修で当社が提供する内容は以下の通りです。

入学申込みの 手続代行	入学願書の取り寄せ、入学願書の作成、入学希望校への書類の送付、および研修費用の送金、入学許可証の取り寄せ等を行います。
宿泊手続代行	研修期間に合わせたホームステイ・学生宿舎・ゲストハウス・ホテル等の申込み手続を行います。
渡航手続の案内	旅券・査証等の申請方法を案内します。
交通機関等の 旅行手配	申込者の希望により、受入校到着までの日本からの航空便、列車等の交通機関の手配を代行する場合は、所定の手数料を申し受け、別途契約として申し受けます。

## お申込み条件

- (1) 語学研修を目的として、当研修参加条件をよく理解し、受入国の法令、および受入機関の規則を遵守できる心身ともに健全な人。
- (2) 20歳未満の方は保護者の同意が必要です。
- (3) 慢性疾患をお持ちの方、妊産婦の方、現在健康を損なうか、身体の不自由な方で特別な配慮を必要とする方はその旨を事前にお申し出ください。可能かつ合理的範囲内でこれに応じます。なお、この場合医師の診断書を提出していただくことがあります。状況に応じて介護者や同伴者の同行を条件とさせていただきます。又は場合によってはお断りする場合があります。
- (4) 当社は下記の事由によりお断りする場合があります。
  - ・申込者が未成年で、語学研修に関し保護者の同意が得られない場合。
  - ・希望する受入機関への申込期限あるいは研修時期までに研修に必要な手続きが完了できる見通しが無い場合。
  - ・申込者が受入国の法令、公序良俗に反する行為をする恐れがあると当社が判断した場合。
  - ・申込者が反社会的勢力であると認められるとき。
  - ・現地側の諸事情、および受入機関、当社の業務上の都合が生じた場合。

## お申込み

お申込みは、当社が申込書と申込金を受領した時点で成立となります。申込者は、当社所定の申込書に所定の事項を記入の上、申込金50,000円とともに提出いただきます。申込金は、研修代金、取消料等、申込者が今後支払うべき金銭の一部に充当するものとなります。申込金は申込書提出後、下記の口座にお振り込みお願いします。振込手数料は申込者負担となります。

**振込先** 三菱UFJ銀行 江戸川橋支店 **口座番号** 普通0081921

**口座名義** カ)ワセダダイガクアカデミックソリューション

## 研修費用のお支払い

- (1) 入学の許可が下りた時点で、航空券代金を含む研修に関わる合計の請求書を発行します。当社が指定する期日までに前項に示した申込金と同じ口座にお振り込みください。なお、当社にお支払いいただく際の振込手数料、および海外への送金手数料(日本側送金、現地側着金手数料)は申込者負担となります。
- (2) 当社は出発日の90日前までは、申込者に授業料等のお支払いを請求しません。(制度上、期日が定められているビザ申請が必要になる等の場合は除く)
- (3) 当社は、研修開始前において、学校・宿泊機関等の料金の改定、その他事由により代金の変動が生じた場合は、すみやかに連絡の上、当該研修代金を変更することがあります。

## 申込コースの変更

申込者は、当社に対し、日程、受入機関、コースの変更等を変更するよう求めることができ、当社は、可能な限り申込者の求めに応じます。この場合、当社は個人手配型海外研修費用の変更をすることがあります。また下記の変更料を申し受けます。その際、変更前の個人手配型海外研修に関わる取り消しの実費が学校から請求される場合は、別途お支払いいただきます。

同一校での変更日	申込みから受入日31日前まで	受入日の30日前以降、15日前まで	受入日の14日前以降
変更手数料	1回につき5,500円	1回につき11,000円	原則として取消と同じ扱い

※受入日は、現地入校日です。

## お申込み後の取り消し

お客様による取り消し

- (1) 参加者は以下に定める取消料を支払っていつでも海外研修を取消することができます。
- (2) 取消料は、現地の受入日を基準として算定いたします。
- (3) お申込みから8日以内はクーリングオフ期間とみなし、取消料はかかりません。但し渡航日の30日前以降の日を除きます。
- (4) お申込み後に研修校の変更をされる場合は、原則として申込みをお取り消しいただき、新たにお申込みいただく形を取ります。その場合は以下の取消手数料が適用されます。
- (5) 取り消しの方法  
電話による取り消し、変更はお受けできません。当社営業時間内に、文字書面(メール等含む)にてお知らせください。

## 研修費用に関する取消手数料

取消日	取消手数料
お申込みから起算して8日以内。 但し受け入れの30日(ピーク時にあては40日前) 以降を除く※クーリングオフ	無料
お申込み後9日以降で受入日の21日前まで	33,000円
受入日の21日前以降15日前まで	33,000円+授業料/滞在費の20%
受入日の14日前以降11日前まで	55,000円+授業料/滞在費の40%
受入日の10日前以降4日前まで	55,000円+授業料/滞在費の60%
受入日の3日前以降1日前まで	55,000円+授業料/滞在費の75%
受入日の当日、および無連絡不参加	55,000円+授業料/滞在費の100%

※クーリングオフ期間を除き取り消しの際、学校に支払うデポジット(預かり金)は一切返金できません。※ピーク時は、3/1~3/31、および8/1~9/20の期間です。

- (6) 返金の手続 研修開始前の取り消しにより、当社から返金がある場合は、上記の取消料を差し引き返金を行います。現地通貨による金額は、既に現地に送金後の場合には、返金時に着金した日本円換算レートを活用して返金を行います。※現地校への送金は30日~21日を目安に送金します。
- (7) 研修開始後の研修期間の短縮、又は途中退校の場合、費用の払い戻しは原則としてありません。但し受入校が例外的に研修費用の一部返金を認めた場合(人道的支援等含め)は、その金額を申込者に代わって当社が代理で受領し、手数料を除いた金額を申込者に返金いたします。

## 当社からの解約

申込者に下記の事由が生じた場合、当社は参加者に通告の上、この条件に基づく契約を解約することができます。これら事由に基づき解約された場合、既に支払われた費用については一切返金いたしません。また、解約により発生した申込み学校に対するキャンセル料や損失は、申込者が負担するものとし、別途請求いたします。

- (1) 申込者が虚偽の申告をしたとき。
- (2) 病気その他の事由により申込者が研修を続行できないと判断したとき。
- (3) 申込者、又はその関係者が、他の申込者に迷惑を及ぼし、もしくは研修の円滑な運営を妨げたとき、又はその可能性が極めて高いとき。
- (4) 天災地変、戦乱、又は暴動、運輸機関等の事故、又は争議行為、官公庁の命令、その他事業者の責に帰さない事由により、研修の実施が不可能になり、又は不可能になる可能性が極めて高いと判断したとき。
- (5) 申込者が定められた期日までに研修への参加に必要な書類を送付しなかったとき。
- (6) 申込者が長期にわたり連絡不能、又は所在不明となったとき。
- (7) 申込者が定められた期日までに代金を支払わなかったとき。

## 免責事項

当社は次に例示するような当社の責にやらない事由により、申込者が現地学校の研修に参加できなかった場合、および出発時期が変更になった場合には、責任を負いません。

- (1) 申込者がビザサポート、又はビザを取得できず、日本出国もしくは渡航先国に入国拒否された場合。
- (2) ビザ取得に時間がかかり、出発時期が変更になった場合。
- (3) 郵便事情、および学校の事情等、当社が管理しえない事由により入学許可やその他の書類が届かずビザ申請手続が遅延した場合。
- (4) 申し込んだコース、又は宿泊施設が定員に達して、手続できない場合。
- (5) 天災、地変、戦乱、暴動、ストライキ等における不慮の災難、その他不可抗力による場合。
- (6) 渡航後は申込者個人の責任において行動していただきます。ご本人の故意、過失、受入国の法令・公序良俗もしくは受入校・滞在先の公序良俗などに違反する等の行為によって生じた責任・損害等はすべて申込者個人の責任となります。よって現地での学校生活、およびその滞在中の事故などについて当社は一切の責任を負いません。また、それらの行為により当社が損害を受けた場合は、当社は申込者への損害賠償を申し受けます。
- (7) 当社は受入機関から送られてくる最新情報に基づき、海外研修のご紹介・手続を行います。各受入機関の事情により、受入条件・研修内容・滞在先・費用等に関して予告なしに変更される場合や実施されなくなる場合があります。その際、当社は変更に関する情報を当社が入次第、ご本人に連絡いたしますが、海外研修に関する変更や中止については責任を負いません。

## その他

- (1) お客様と当社の契約は出発前に当社が事前に行った手配を行った研修期間、および滞在期間の終了日までとなります。
- (2) 手配代行者 当社は海外研修の手配にあたり、その全部、又は一部を本邦内、又は本邦外の他の留学者、手配を業として行うものその他の補助者に代行させることがあります。
- (3) 個人情報について当社は申込みの際に提出いただいた個人情報(氏名、住所、電話番号、メールアドレスなど)について、申込者との連絡や現地受入機関・運送・宿泊等の手配のために利用させていただきます。他、必要な範囲において当該機関などに提供いたします。この他、当社の個人情報の取り扱いに関する方針については、当社のホームページにてご確認ください。

## 研修参加にあたっての注意事項

- (1) 各研修機関、受入校からの要請により、参加者は出発前に海外旅行保険に加入をお願いします。保険は、日本の自宅を出発してから自宅に帰着するまでの日付をカバーするものに加入してください。受入校では初日のオリエンテーション時に保険証書の確認を求められます。クレジットカード付帯の保険は、必要な項目・金額をカバーできない場合がありますので十分ご注意ください。
- (2) 現地の祝祭日は原則として休校となり、授業は行われません。基本的に振替授業は行われず、費用の払い戻しはありません。
- (3) プログラムにより、特別な書類(健康診断書、各種予防接種証明書等)を必要とする場合があります。これらに係る費用はすべて参加者の負担となります。
- (4) 研修参加者は主催する学校の校則・規則により行動していただきます。プログラム内容は主催する学校の事情により変更されることがあります。
- (5) 研修中、規則に反する行為が目立ち、プログラムの円滑な運営が妨げられると判断された場合は、ただちに帰国していただくことがあります。当社および受入校は帰国に関する一切の責任を負いません。この場合、新たに購入する片道分の普通運賃の出費は本人の負担となり、参加費用の払い戻しはありません。
- (6) 受入家庭・宿泊施設の都合により、一度決定された滞在先が現地到着前もしくは到着後に諸事情により変更となる場合があります。
- (7) 一度決定された受入家庭について人種、職業、家族構成を理由に変更や取消はできません。
- (8) 受入家庭や宿泊施設のルールに反する行為をしたために受入家庭や宿泊施設での滞在を拒否された場合、また、申込者の都合により滞在を取消された場合、残り期間の滞在費用の払い戻しはございません。また、その後の宿泊の手配は申込者自身で行っていただく場合がございます。
- (9) 研修中にやむを得ぬ理由により帰国する場合は、必ず受入機関、滞在先、および当社にその旨を連絡してから帰国してください。
- (10) 貴重品については、申込者ご自身で責任を持って管理してください。

# 航空券取扱(手配旅行)条件書 お申込みいただく前に必ずお読みください

## 1. 航空券取扱(手配旅行)条件書の意義

本航空券取扱(手配旅行)条件書は、旅行業法12条の4に定める「取引条件説明書」および同法第12条の5に定める「契約書面」の一部となります。株式会社早稲田大学アカデミックソリューション(観光庁業務取扱管理者第2059号、以下「当社」といいます)に手配旅行の申込みをされる契約は本条件書の定めるところによります。

## 2. 手配旅行契約

- (1)当社に航空券を申込み方は当社と手配旅行契約(以下「旅行契約」といいます。)を締結することになります。
- (2)旅行契約とは、当社が申込者の委託により、申込者のために代理、媒介または取り次ぎすること等により、申込者が運輸等の提供を受けることができるように手配することを引き受ける契約です。
- (3)海外航空券の販売は、当社と申込者との間で締結する旅行契約となり、内容・条件は、条件書によります。

## 3. 旅行契約の成立

### ◆旅行契約の成立

- (1)旅行契約は、当社が指定する旅行申込み様式に所定の事項を記入し、本条件書をご承諾の上、当社が定める申込金をもってお申込みいただきます。旅行契約は、当社が申込みを承諾し、お申込金を受領した時に成立します。
- (2)手配にあたり、当社の規定に則った取扱手数料(ご旅行費用総額の20%以内:下限4,400円※航空運賃が22,000円未満の場合、取扱手数料は航空運賃の20%が適用となります。)を申し受けます。
- (3)上記(1)に関わらず、次の場合はお申込金の支払いを受けることなく、旅行契約が成立します。
  - ①お申込金の支払いを受けることなく、契約を締結する旨の書面を交付した場合。
  - ②来店の場合は書面をお渡しした時点で、「FAX、Eメールの場合はお客様に到着した時点で契約成立となります。
  - ③旅行出発日までに旅行代金と引き換えに航空券をお渡す場合。※当社がお申込みを受諾した時点で契約成立となります。
- (4)お申込金(お一人様30,000円以上全額まで。但し、航空券代金が30,000円未満の場合は全額)は、当社がお申込みを受諾した日から3日以内にお支払いください。
- (5)お申込金は旅行代金または取消・変更に関わる実費、および取消・手続に関わる弊社手数料の一部として取扱いたします。

## 4. 旅行代金のお支払い

- (1)旅行代金からお申込金を差し引いた残額を、予約完了後72時間以内にお支払いください。
- ◆通信契約を希望される場合
  - (1)当社提携のクレジットカード会社のカード会員で、電話、FAX、その他の通信手段により申込みを受け、「会員の署名なしで旅行代金や取消・変更に関わる実費、および取消・手続に関わる弊社手数料等の支払いを受ける(以下、通信契約)」の申込は次のとおりです。
    - ①通信契約において、当社がお申込みの受諾を電話で通知する場合は、その通知を発した時、また、当社がお申込みの受諾をFAXおよびEメールで通知する場合は、その通知がお客様に到着した時に契約成立となります。
    - ②通信契約においては、申込時に「クレジットカード支払い」等を通知していただきます。
    - ③カード利用日は、契約成立の日となります。なお、残額、または追加料金がある場合は、別途案内した日となります。

### ◆取消待ちの手配

- (1)当社はお客様のご要望により取消待ちの航空券の手配を承ります。この場合でもお申込金(お一人様30,000円以上全額まで。但し航空券代金が30,000円未満の場合は全額)を申し受けることで旅行契約は成立いたします。但し、取消待ち状態における旅行契約は、手配の完了を保証するものではありません。
- (2)お客様に手配完了の連絡をさせていただく前でも、お客様により取消・変更のお申し出があった場合は、旅行契約の解除とみなし、所定の取消手数料、変更手数料を申し受けます。但し、上記場合でも、当社は取消・変更のお申し出を受けた時点で手配が完了していない場合には、取消手数料、変更手数料は取受いたしません。また、予めお客様との間で定めた期限までに予約ができなかった場合は申込金全額を払戻します。

## 5. お申込み条件

- (1)20歳未満の方は、親権者の同意書の提出が必要です。
- (2)70歳以上の方、妊産婦の方および現在健康を損なうか身体の不自由な方で特別の配慮を必要とする方は、その旨をお申込時にお申し出ください。この場合、医師の診断書をご提出いただく場合がございます。また、状況に応じて介助者や同伴者の同行を条件とさせていただきます。

## 6. 航空券(運賃、料金)

- (1)当社はEチケットにて航空券を取り扱います。Eチケットとは紙の代わりに電子データで発券し航空会社コンピュータに保管される航空券です。お客様には発券内容が記載された「Eチケット控」と「国際航空運賃約款」をお渡します。「Eチケット控」はご旅行終了時までお手元にお持ちいただき、航空会社や入国審査官の求めに応じて提示してください。「Eチケット控」は航空券そのものではありませんので万が一紛失した場合でも航空会社カウンターで再入手し搭乗可能です。
- (2)予約時の運賃(運賃本体・付加運賃)、料金が適用となります。但し、航空会社の運賃(運賃本体・付加運賃)、料金、Eチケット発券不可、IATA通貨換算率(国際航空運賃協会が設定する運賃換算率の換算率)の変更および天災など当社の管理し得ない事由で変更が生じた場合には、お申込み以降であっても代金に変更される場合があります。その場合は、変更後の金額となります。
- (3)航空料金は運賃本体(平日/週末運賃、日本国内/海外アドオン運賃、途中降機運賃、マイルアップ加算額等の合算額)、付加運賃(燃油サーチャージ等)と料金(航空保険特別料金等)の合計をいいます。なお、付加運賃(燃油サーチャージ等)、航空保険特別料金は、空港諸税(空港施設使用料、通行税等)の金額と共に運賃本体とは別にご案内いたします。

## 7. 本店(販売店)にお支払いいただく航空会社の課す付加運賃・料金、および空港諸税等

- (1)日本円換算額は予約時点で確定させていただきます。それ以降の為替変動による追加請求・返金はいたしません。なお、予約後発券までの間に空港税・燃油サーチャージが新設・金額変更となった場合は追加請求いたします。
- (2)航空会社の課す付加運賃・料金、および空港諸税等は利用する航空券の適用運賃種別(大人、または子供料金等)に応じて請求します。
- (3)航空会社未定の場合は、航空会社確定後に航空会社が課す付加運賃・料金、および空港諸税等を請求します。

- (4)為替レートは予約日の2~8日前曜日(東京外国為替市場終値(売渡レート)により。適用はその週の水曜日から翌火曜日までとなります。なお発券日に関わらず上記予約時のレートが適用になります。但し、ご旅行日程が変更になる場合は、変更時の為替レートで再度ご案内します。

## 8. 緊急手配料金

ご出発の2営業日前(土・日・祝日を含まず)以降のお申込みは、緊急手配料金としてご出発の前々日および前日はお一人様11,000円(消費税込)内税)、当日は22,000円および別途、通信、郵送、幹旋等に必要ない実費を申し受けます。緊急手数料金および実費は取消となった場合でも払戻いたしません。

## 9. 変更・取消

- (1)発券前の変更・取消  
ご旅行契約成立後、万一お申込みを変更や取消される場合は下記の取消手数料、変更手数料が必要となります。(小児、座席を使用しない幼児も同様とみなします)詳細は下表のとおりとなります。  
なお、6月15日未満の場合は( )内の料金が適用となります。  
※ピーク時は、4月25日~5月5日、8月5日~15日、12月20日~1月5日の出発です。
- (2)航空券発券後の変更・取消  
発券後の取消・変更は、(1)に定める当社取消手数料、変更手数料の他、航空会社が規定する取消料、並びに払い戻し手数料を合算し申し受けます。

旅行解約日・変更日 (出発日前日から起算)	取消手数料(お一人あたり※消費税込内税)		変更手続き料 (お一人あたり※内税)
	通常時	ピーク時	無料
45日~31日前	5,500円	16,500円	
30日~15日前 (但し、運賃本体が5万円未満の場合)	22,000円(11,000円)	33,000円(22,000円)	ピーク時:取消手数料と同額 通常時:1回まで無料 2回目以降は1回につき3,300円
14日~3日前	33,000円	44,000円	左記、取消手数料と同額
2日前~前日 (但し、運賃本体が5万円未満の場合)	運賃本体の50% (33,000円)	運賃本体の50% (44,000円)	左記、取消手数料と同額
当日および旅行開始日未達以降	運賃本体の全額		運賃本体の全額

注①取消手数料・変更手数料の上限は、運賃本体の全額を上限とします。注②2日前~前日の取消・変更手数料については、運賃本体の料金に上限を設け、50,000円未満の場合に適用される取消・変更手数料を下限とします。注③お客様のご依頼に基づき出発日の15日前に最終確認【出発のご案内(予約確認証)の発行】をした場合、「取消・変更手数料」は14日前以降の料金に適用となります。注④お客様氏名のスペルチェックの訂正、大人・子供の性別・性別の修正、旅行者名簿は、「変更」でなく、「取消」のみとなります。注⑤事前予約航空券については、ご予約時にお伝えした弊社発券手数料以降、運賃本体の全額が取消手数料となります。注⑥航空会社により、上記以外に特約がある場合があります。特約が適用される場合は、契約時にご案内いたします。注⑦取消・変更および取消につきましては、当社の営業時間内にお申し出ください。

## 10. ご利用条件

- (1)ご予約どおりのご利用が代金適用の条件となります。例えばFIX往復航空券の場合については、復路を現地で変更・取消することはできません。
- (2)事前に当社経由にて、航空会社の承認を得ることなく片道のみ使用した場合(復路の権利放棄)は、航空会社から片道普通航空運賃、または当該航空券の往復の公示運賃(普通運賃またはIATAPEX航空運賃等)との差額の徴収があります。その際は、差額をお支払いいただきます。
- (3)お申込みいただいた航空券がエコノミークラスの場合、差額を支払ってもビジネスクラスなどへの変更および、窓側席、通路側席などのご希望はお受けできません。
- (4)航空会社の事情によりEチケット発券および航空会社のカウンター発券ができない旅程は、お取り扱いできません。

### 11. ご注意

- (1)国際線の搭乗手続は出発の2時間前までに行ってください。(繁忙期は2時間前、3時間前等航空会社により異なります)
- (2)予告なしに出発時刻が変更される場合がありますので、ご利用航空会社へ出発・搭乗手続時刻をお問い合わせください。
- (3)パスポートの必要残存期間、および査証の有無については、国・地域により異なりますのでお客様が自身でご確認ください。又、日本国籍・外国籍を問わず、渡航手続代行契約を締結しない限り、渡航手続については、お客様自身で行っていただきます。目的地だけでなく、経路のバリエーションについても注意が必要です。ご出発までに査証の情報を大使館・領事館・航空会社等にご確認ください。特に外国籍のお客様については、ご注意ください。
- 『外務省HP: <http://www.mofa.go.jp/mofaj/toko/index.html/>』『在日大使館オフィシャルサイト: <http://www.embassy-avenue.jp/>』
- (4)外国に出国する際には、パスポートと共に「出入国記録カード」「税関申請書」などが必要になります。
- (5)お客様が旅行中に天災などの不可抗力、または、お客様の不注意(予約の再確認不足、集合時間の遅刻、航空券の紛失・盗難等)により被った損害につきましては、当社では責任を負いかねますので、あらかじめご了承ください。
- (6)現地滞在中に航空会社が倒産した場合、航空券自体の価値が消滅し救済会社が現れない限りお客様負担での帰国となりますのでご了承ください。
- (7)各航空会社は運送契約を締結した区間のみ責任を負います。異なる航空会社の乗り継ぎで何らかの事由で遅れた場合、お客様自信で代替便を手配し、帰国いただくこととなります。できる限り同一航空会社での乗り継ぎをお勧めします。
- (8)航空会社のFFP(Frequent Flyer Program=マイルージ)の詳細や諸条件については、提携航空会社を含め、お客様と航空会社の会員プログラムにつき、お客様ご自身でご確認ください。
- (9)航空会社が預かる手荷物には、無料、および適応条件が航空会社ごとに、そして方面・路線・搭乗クラス・マイルージ会員資格・チェックイン方法等によって異なりますので、お乗りなる航空会社

## 12. 個人情報の取扱い

当社は、旅行申込みの際に提出された申込書(海外研修をお申込みの場合には旅行申込書と併用)に記載された個人情報について、お客様との連絡のために利用させていただくほか、お客様がお申込みいただいた旅行において旅行サービスの手配およびそれらサービスを受領のための手続に必要な範囲内で利用させていただきます。その他、当社は①当社および当社の提携する企業の商品やサービス、キャンペーンのご案内②旅行参加後のご意見や感想の提供のお願い③アンケートのお願い④特典サービスの提供⑤統計資料の作成、にお客様個人情報を利用させていただくことがあります。

## 13. 海外危険情報・渡航情報・保健衛生・外国旅行保険の案内

渡航先(国、または地域)によって外務省より危険情報などの安全関係の海外渡航関連情報が出されている場合があります。  
海外渡航関連情報は、外務省海外安全センターなどでご確認ください。  
(TEL:03-3580-3311 FAXサービス:0570-023300)(URL <http://www.anzen.mofa.go.jp/>)  
渡航先(国、または地域)の衛生状況については、厚生労働省「海外渡航者のための感染症情報」ホームページでご確認ください。(URL <http://www.forth.go.jp/>)  
病気や事故・盗難に備えて、海外旅行保険に必ずご加入されることをお勧めします。

## 14. 約款準拠

本条件書に記載のない事項は標準旅行業約款に定めるところにあります。

# ホームステイについて

## ホームステイの目的

当社でご案内するホームステイはベイキング・ホームステイ(宿泊費用を支払って滞在する)ですが、どの受入家族も厚意を持って皆さまを迎え入れています。それぞれの家庭に独自の習慣や考え方があり、その家庭に根差した価値観があります。自分の物差しから判断することなく、その家庭の一員として滞在し、他国の生活を身近に体験することで、異文化の理解を深め、自身の視野を広げ、成長につなげてください。

## ホームステイのご注意

- (1)ホストファミリーはホームステイ斡旋機関(多くの場合は受入校)が公募をし、登録をした家庭の中から紹介されます。各ファミリーは、担当者が直接訪問し、生活環境・交通・部屋などの条件を満たしているかチェックを受けています。こうした中から、適していると思われるファミリーが学校を通じて紹介されます。
- (2)英語圏では、世界中から移民を引き受ける国も多く、ホストファミリーにも様々な文化を持った家庭があります。皆さんと会話する以外の場合、家族間で英語以外の言語がはなされる場合があります。
- (3)受入家庭にはあらゆる人種、宗教、家族構成があります。参加者の希望でこれらを特定することはできないことが、受入の条件になっています。
- (4)ホームステイ先は、部屋と食事を契約に従って提供しています。ファミリーが皆さんと共に外出する、食事をする、学校への送迎をしる場合があれば、これらはあくまでファミリーの厚意によるものです。
- (5)食事はファミリーが用意する場合や自分で作る場合など様々です。朝食はキッチンの食材を使って各自が用意する。昼食は自分でサンドイッチを持参するという家庭もあります。ファミリーの事情で食事の用意ができない場合等、ファミリーからのアドバイスを聞き自分で準備することも一般的です。

- (6)ホストファミリーによっては複数の留学生を男女の別なく同時期に引き受けていることがあります。
- (7)ホームステイの決定は、受入日の1週間前~10日前頃に決定します。但し、7~9月および2~3月のピークシーズンは、申込が遅かった場合など、決定が出発前になる場合もあります。
- (8)一度ホームステイが決定した後でも、ファミリーの都合により出発前後に変更になることがあります。また、現地事情により、滞在中2つの家庭に滞在することもあります。
- (9)家庭滞在先のリストは名前、住所、電話番号を記載してお渡します。原則としてその他の詳細はお伝えできないことを予めご了承ください。但し、本人の希望により家庭の方々と一緒に連絡をとり、コミュニケーションを図ることは自由です。その際、相手側のプライバシーを尊重し、無理な質問は差し控えるように心がけましょう。
- (10)宿泊形態や寝具、トイレ、バスルームなど生活様式はそれぞれの滞在地域や家庭の生活文化により異なります。家族の一員としてその習慣に従ってください。
- (11)受入家庭への友人の招待や長時間の個人的外出などは必ず家庭の許可を得てください。家庭の生活スケジュールは尊重すること。どこへ連れていくことを強要したり、無理な要求は謹んでください。
- (12)喫煙や飲酒等は受入国および日本の法律に従い、成人の場合も受入家庭の習慣を尊重し許可を得てください。車、バイク等の運転は禁止です。
- (13)自分の部屋の片付け、食後のテーブルの片付けなど家族の一員としての役割や家庭の習慣にない仕事は進んで手伝うように心がけてください。
- (14)国際電話はコクトコールにして滞在家庭の許可を得てください。参加者がかける電話料金は参加者自身が負担するのが原則です。
- (15)ホームステイ先でのインターネット環境は様々です。Wi-Fiへの接続に、費用の支払いが必要な場合もあります。



株式会社 早稲田大学アカデミックソリューション 御中

お客様番号

受理日

氏名	フリガナ		パスポート記載名 Name		姓 (Family)		名 (First)	
	(姓)	(名)	(ローマ字でご記入ください)					
生年月日 Date of Birth	西暦	年	月	日	年齢 Age	性別 Sex	<input type="checkbox"/> 男 (Male)	国籍 Nationality
	Year/	Month/	Day	歳		<input type="checkbox"/> 女 (Female)	<input type="checkbox"/> 日本 (Japan)	<input type="checkbox"/> その他 (Other)
現住所 Address	フリガナ		〒 (漢字)		電話		-	
	(ローマ字)				携帯電話		-	
					在学校名 学年		名称	
メールアドレス								
書類の送付先	<input type="checkbox"/> 現住所	<input type="checkbox"/> 帰省先(国内緊急連絡先)	月	日	出生地	都道府県	市郡区	
国内緊急連絡先 (ご家族に限ります) Emergency Contact	フリガナ		続柄 ( )		住所		電話	
	(漢字)				〒 ( - )		携帯電話	
							<input type="checkbox"/> 同上 E-mail	

申込学校名		都市名
コース名 Course		時間/レッスン Hour or Lesson/week
学校申込期間	Day(日)/Month(月)/Year(年) / / 20 年 ~ / / 20 年	週 Weeks(週間)

パスポートとビザ	パスポートナンバー	有効期限	有効期限	ビザの種類
		5年・10年	Day(日)/Month(月)/Year(年) / / 20 年	

出発日と航空便	航空手配	出発日	航空会社・フライトナンバー	現地携帯電話 (出国前手配)
	<input type="checkbox"/> 必要 <input type="checkbox"/> 不要	Day(日)/Month(月)/Year(年) / / 20 年		<input type="checkbox"/> 必要 <input type="checkbox"/> 不要
フライトスケジュール	出国地	出発日時	最終到着地	到着日時

※フライトの手配がお済みでない場合は、空欄でご提出ください。決まり次第ご連絡をお願いします。

滞在方法	1.ホームステイ 2.寮 3.その他 ( )	滞在先申込期間	Day(日)/Month(月)/Year(年) / / 20 年 ~ / / 20 年	Weeks (週間)
------	---------------------------	---------	--	---------------

〈ホームステイ申込質問フォーム〉

<p>①植物や食品にアレルギーがありますか? <input type="checkbox"/> YES <input type="checkbox"/> NO (Do you have allergies to plants or food?) ●Yesと答えた方は植物や食品名をお書きください (If yes, plant or food?)</p> <p>②犬・猫・鳥などによってアレルギー症状がでますか? <input type="checkbox"/> YES <input type="checkbox"/> NO (Do you have pet allergies?) Yesと答えた方のみご記入ください (If yes...) ●アレルギーを起こす動物は何ですか? (What kind of animals?) <input type="checkbox"/> Dog <input type="checkbox"/> Cat <input type="checkbox"/> Bird <input type="checkbox"/> Others : (具体的にご記入ください) ●アレルギー症状を具体的に書きます (What kind of allergies? List symptoms.)</p> <p>・屋外で飼われていればかまわない (Is it OK if the pets are kept outside?) ※アレルギーがある場合でも、動物がいる家庭になる場合もあります。 <input type="checkbox"/> YES <input type="checkbox"/> NO</p> <p>(注)上記①~⑤は必ずしもご希望通りに滞在できるとはかぎりませんので、あらかじめご了承ください。 Please note that you may be placed with a host family that may not necessarily meet all of your requests.</p>	<p>③現在または過去において呼吸器性疾患、精神疾患、心臓病、その他重傷病にかかり、医師の治療または投薬を受けたことがありますか? <input type="checkbox"/> YES <input type="checkbox"/> NO (Have you ever been treated for, or prescribed medication for respiratory organ disease, psychological illness, heart disease, and/or any other serious injury or medical condition?) ●Yesと答えた方は、具体的な病名・薬品名をお書きください (If yes, please specify the name of the condition and medication.)</p> <p>また、別途「健康状態に関する質問書」を担当医師にご記入いただき、ご提出いただく場合があります。 ※質問書をご提出いただいた後、健康状態や現地関係機関の受入状態およびご旅行の安全且つ円滑な実施を考慮した結果、ご参加をお断りさせていただきます場合やご契約を解除させていただきます場合があります。</p> <p>④たばこを吸いますか? (Do you smoke?) <input type="checkbox"/> YES <input type="checkbox"/> NO ※YESにチェックした場合でも、家の中で吸えない場合があります。(You may be asked to smoke outside only) ※NOにチェックした場合は、絶対に吸わないでください。(You will not be allowed to smoke)</p> <p>⑤子供はいないほうが良い <input type="checkbox"/> YES <input type="checkbox"/> NO (I prefer that there are no (young) children)</p> <p>⑥信仰する宗教があるか教えてください <input type="checkbox"/> YES <input type="checkbox"/> NO (Do you have any religious affiliations?)</p>
--	---

会話力 Speaking Ability	<input type="checkbox"/> Beginner 初心者 <input type="checkbox"/> Elementary 初級 <input type="checkbox"/> Lower Intermediate 中級の下	趣味 Hobbies	<input type="checkbox"/> Reading <input type="checkbox"/> Traveling <input type="checkbox"/> Going to movies
	<input type="checkbox"/> Intermediate 中級 <input type="checkbox"/> Upper Intermediate 中級の上 <input type="checkbox"/> Advanced 上級		<input type="checkbox"/> Listening to music <input type="checkbox"/> Cooking <input type="checkbox"/> Other ( )

Agreement  
申込日 / / 20 年

担当者

本人署名

親権者署名

(申込者が未成年の場合)

※本書をもって申込を受理致します。  
※プログラム申込条件書をご確認の上お申込下さい。

株式会社早稲田大学アカデミックソリューション 〒169-0051 東京都新宿区西早稲田1-9-12 大隈スクエアビル3階  
TEL.03-5291-2130 FAX.03-5291-7730  
MAIL.studyabroad@w-as.jp